

5年間 無料保証
取付工事 商品
配送・設置 無料

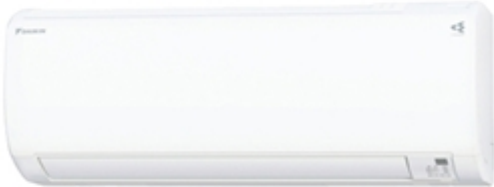
※長期無料保証の内容を確認する

主に **6畳用**

取付工事 特別提供品 アイコンのご説明

ダイキン エアコン 2.2kw オリジナルEシリーズ
AN223AESK-W ホワイト 主に6畳用
【標準取付工事代込み】【ケースデンキオリジナルモデル】

(0件のカスタマーレビュー)



Web価格 **99,891円** (税込)
 90,810円 (税別)

発売日：2023年03月01日 JAN：4573535235682

販売期間：～ 2023年07月28日 11:00:00

フィルタ 自動清掃
本格 空清
長持ち 室外機

写真を拡大



- ・「水内部クリーン&ストリーマ機能」で清潔
- ・「抗ウイルスフィルター」でウイルス抑制
- ・丈夫で長持ち「タフネス室外機」

バリエーション：AN223AESK-W ホワイト 主に6畳用
 【標準取付工事代込み】【ケースデンキオリジナルモデル】



大型商品ご注文後の流れについて

ご注文 → お届け → 詳細はこちら

標準取付工事代込み

専用コンセントの確認や工事内容の詳細はこちら >>

この商品の省エネ性能

多段階評価点 ★★☆☆☆ 2

この商品の省エネ性能

目標年度	2027年度
省エネ基準達成率 (%) :	87%
年間電気代目安(円/ 年) :	19,400円/年

ダイキン エアコン 2.2kw オリジナルEシリーズ AN223AESK-W ホワイト 主に6畳用 【標準取付工事代込み】 【ケースデンキオリジナルモデル】 の特徴

【AN223AES-Wがベースのオリジナルモデル】

オリジナルポイント：前面パネルへのホコリの付着を抑える帯電ストップパネル

室内機の前面パネルを帯電防止処理。静電気を抑え、ホコリの付着を防ぎます。

水内部クリーン

結露水を利用して、熱交換器を洗浄。

結露で洗浄後にストリーマ照射と乾燥運転を行い、熱交換器をキレイにします。

「ストリーマ機能」

ダイキンだけの独自技術、ストリーマ搭載で、部屋の空気だけでなくエアコン内部のカビ・ニオイもキレイに清潔に保ちます。

室温パトロール

「寒すぎ」「暑すぎ」を検知して自動運転。

抗ウイルスフィルター搭載

集塵フィルターに、抗ウイルス作用のあるフィルターを採用。

タフネス室外機

心臓部分のコンプレッサーは、劣化の少ない独自のスイングコンプレッサーを採用。

頭脳部分のP板は、両面コーティングし丈夫で長持ちな室外機を実現

さらに外気温50℃でも運転可能で猛暑でも安心。

スペック

ダイキン エアコン 2.2kw オリジナルEシリーズ AN223AESK-W ホワイト 主に6畳用 【標準取付工事代込み】 【ケースデンキオリジナルモデル】 のスペック

外形寸法	室内機：高さ285×幅770×奥行233mm 室外機：高さ550×幅675(+65)×奥行284(+42)mm ※()内は突起物の寸法
質量	室内機：8kg 室外機：20kg
エアコン・設置形態	壁掛エアコン
加湿・保湿機能	無

換気機能	無
空気清浄機能（単独運転）	単独運転可
除湿機能	除湿機能有 9段階セレクトドライ
フィルター自動掃除機能	無
エアコン種類	冷暖
PM2.5除去性能	無
センサー種類	温度
気流制御	立体気流
内部清潔機能	水内部クリーン、ストリーマ
冷房目安畳数	6畳～9畳
暖房目安畳数	5畳～6畳
外気温2℃時 暖房能力	2.8kW
コンセント形状	平行
電源	単相100V 15A
消費電力	580W
消費電力（暖房時）	470W
冷房能力	2.2kW
暖房能力	2.2kW
消費電力幅（冷房）	最小値125W～最大値840W
消費電力幅（暖房）	最小値130W～最大値1280W
冷房能力幅	最小値0.6kW～最大値2.8kW
暖房能力幅	最小値0.7kW～最大値3.9kW
冷房時運転音(音響パワーレベル JIS C9612:2013)	室内機：62dB 室外機：60dB
暖房時運転音(音響パワーレベル JIS C9612:2013)	室内機：62dB 室外機：60dB
APF(JIS C9612:2005)	5.8
APF(JIS C9612:2013)	5.8
期間消費電力量(JIS C9612:2005)	760kWh

期間消費電力量(JIS C9612:2013)	717kWh
省エネ基準達成率	100% : 目標年度 2010年
(新)省エネ基準達成率	87% : 目標年度 2027年
接続配管径	液φ6.4・ガスφ9.5
配管長	15m (チャージレス15m)
高低差	10m